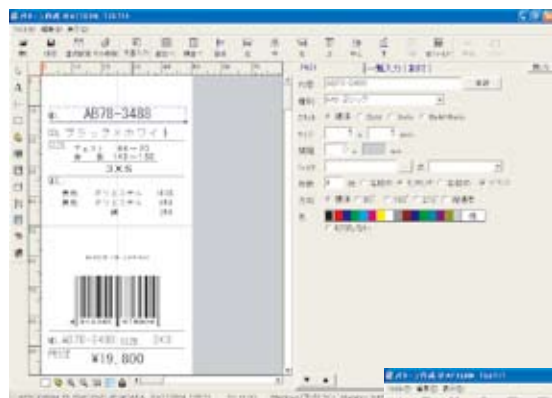


ラベル発行ソフトウェア Century センチュリー

利便性の高いパターン作成機能
業界屈指のデータ取込印刷機能
運用に効果的なデータ管理機能

優れた印刷機能を有するラベル発行ソフト



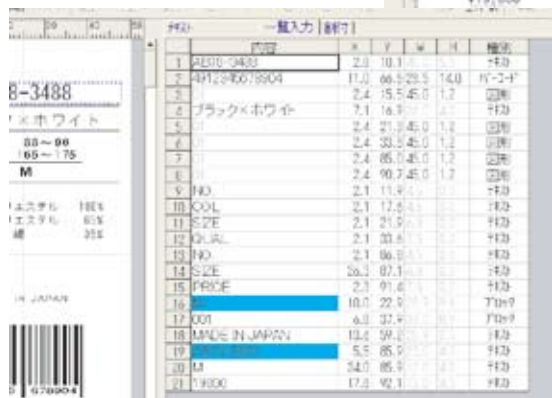
大きな画面を見ながら簡単にパターン作成
左側の画面を見ながら各設定を右画面で操作できます。アイコンも分かりやすく、初心者でもすぐにパターンが作れます。

一覧表形式で各フィールドを操作することができ、精度の高いパターン作りから、便利な割付設定までタブをクリックするだけで切り替えることができます。

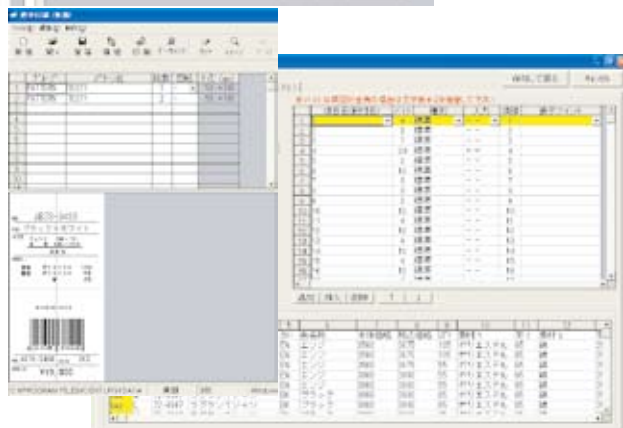


豊富な位置合わせ機能で簡単に整列
次々とフィールドを作っていくと、それぞれの位置にバラツキが出ます。それらを一括で揃えることができます。

該当フィールドをマウスでShiftを押しながら選択し、左、中、右など希望する位置に合わせることができます。美しいパターン作りができます。



一画面で精密な位置設定、内容変更が可能
情報量の多いパターン、正確な印字が求められる場合などにはマウス操作では精密な設定ができません。「一覧表入力」を使えば、0.1mm単位での位置調整ができます。併せて内容の変更もできますので便利です。



業界屈指の利便性を実現した印刷機能
Centuryではパターン作りと印刷を分離しています。保存されたパターンを次々に呼び出し、登録して順次印刷する「標準印刷」機能。パターンは999件まで登録できます。そして、別に作成されたテキストデータなどから印刷する「取込印刷」機能があります。

動作環境

項目	内容
OS	Windows XP
CPU	1G Hz以上推奨
メモリ	256MB以上推奨
ディスプレイ	解像度:1024×768ドット以上 表示色:High Color(16bit)以上
ディスクドライブ	CD-ROMドライブ必須
ハードディスク	空き容量20MB以上 ※データ領域別途必要
インターフェイス	パラレル(セントロニクス)、シリアル(RS-232C)、USB2.0
対応プリンタ	Vega3000,Vega2000w,Vega2000,Vega1000,JP-X,Jupiter712,Jupiter712BR

機能

メインメニュー	項目	内容
作成	テキスト	内容、単語、種別、スタイル、サイズ、間隔、フィルタ、式、桁数、方向、色
	縦横線	図形ID、種別、線幅、塗り、色
	図形	図形ID、種別、線幅、塗り、色
	イメージ	内容、サイズ、方向、色
	バーコード	内容、種別【Code39、JAN8髭、JAN8、JAN13髭、JAN13、ITF(インターリーブド2of5、インダストリアル2of5、NW7、MTX(マトリックス2of5)、Code128、Code93、UPC-A髭、UPC-A、QRコード、PDF417)、サイズ、倍率、髭長、ナローバー、ワイド、ギャップ、密度、ドット、モード、C/D、方向、色 ※設定要素はバーコードによって可変
	絵表示	内容、グループ、サイズ、間隔、方向、色
	ブロック	内容、倍率、方向
	ナンバリング	内容、種別、スタイル、サイズ、間隔、フィルター、式、ステップ、足踏、先頭、長さ、桁数、方向、色
	ロゴ	ロゴ(イメージのファイル名)、選択、一覧、横幅、高さ
	リスト	内容、グループ、種別、スタイル、サイズ、間隔、方向、色
	外部テキスト	内容、種別、スタイル、サイズ、間隔、方向、色
	WINフォント	内容、種別、スタイル、サイズ、間隔、フィルター、式、桁数、方向、色
	ツールバー	開く、保存、書式設定、テスト印刷、文書入力、縦並べ、横並べ、基点、左、中、右、上、中心、下、分解、全フィールド、単語、ブロック、タブ(一覧入力、割付)
	その他	パターンのイメージ保存、フォント変更、枠表示、グリッド、フィールドロック
標準印刷	ツールバー	新規、開く、保存、環境、印刷、データメンテ、クリア、イメージ、単語、ブロック、挿入、削除、コピー、バーコード
	その他	集計印刷、チェックスト印刷
取込印刷		取込印刷、編集、新規、削除、FDから追加、FDにコピー
データコピー		データエクスポート、データインポート、エクスプローラ
その他		環境設定、プリンタエンジン、データコンバート、アップデート、アドイン